

Projekt

z dnia 15 marca 2024 r.
Zatwierdzony przez

UCHWAŁA NR
RADY GMINY SKARBIMIERZ

z dnia 25 marca 2024 r.

w sprawie nadania nazw ulic w miejscowości Żłobizna

Na podstawie art. 18 ust. 2 pkt. 13 ustawy z dnia 8 marca 1990r. o samorządzie gminnym (Dz.U. z 2023 r. poz. 40 ze zm.) Rada Gminy Skarbimierz uchwala, co następuje:

§ 1. Nadać nazwę ulica Polna - drodze wewnętrznej, będącej własnością gminy Skarbimierz, zlokalizowanej na działkach oznaczonych w ewidencji gruntów numerem 382/2, 382/1 obręb Żłobizna - zgodnie z załącznikiem graficznym nr 1.

§ 2. Nadać nazwę ulica Myśliwska - drodze wewnętrznej, będącej własnością gminy Skarbimierz, zlokalizowanej na działkach oznaczonych w ewidencji gruntów numerem 382/3, 382/4 obręb Żłobizna - zgodnie z załącznikiem graficznym nr 1.

§ 3. Nadać nazwę ulica Azaliowa - drodze wewnętrznej, będącej własnością gminy Skarbimierz, zlokalizowanej na działce oznaczonej w ewidencji gruntów numerem 367 obręb Żłobizna - zgodnie z załącznikiem graficznym nr 2.

§ 4. Wykonanie uchwały powierza się Wójtowi Gminy Skarbimierz.

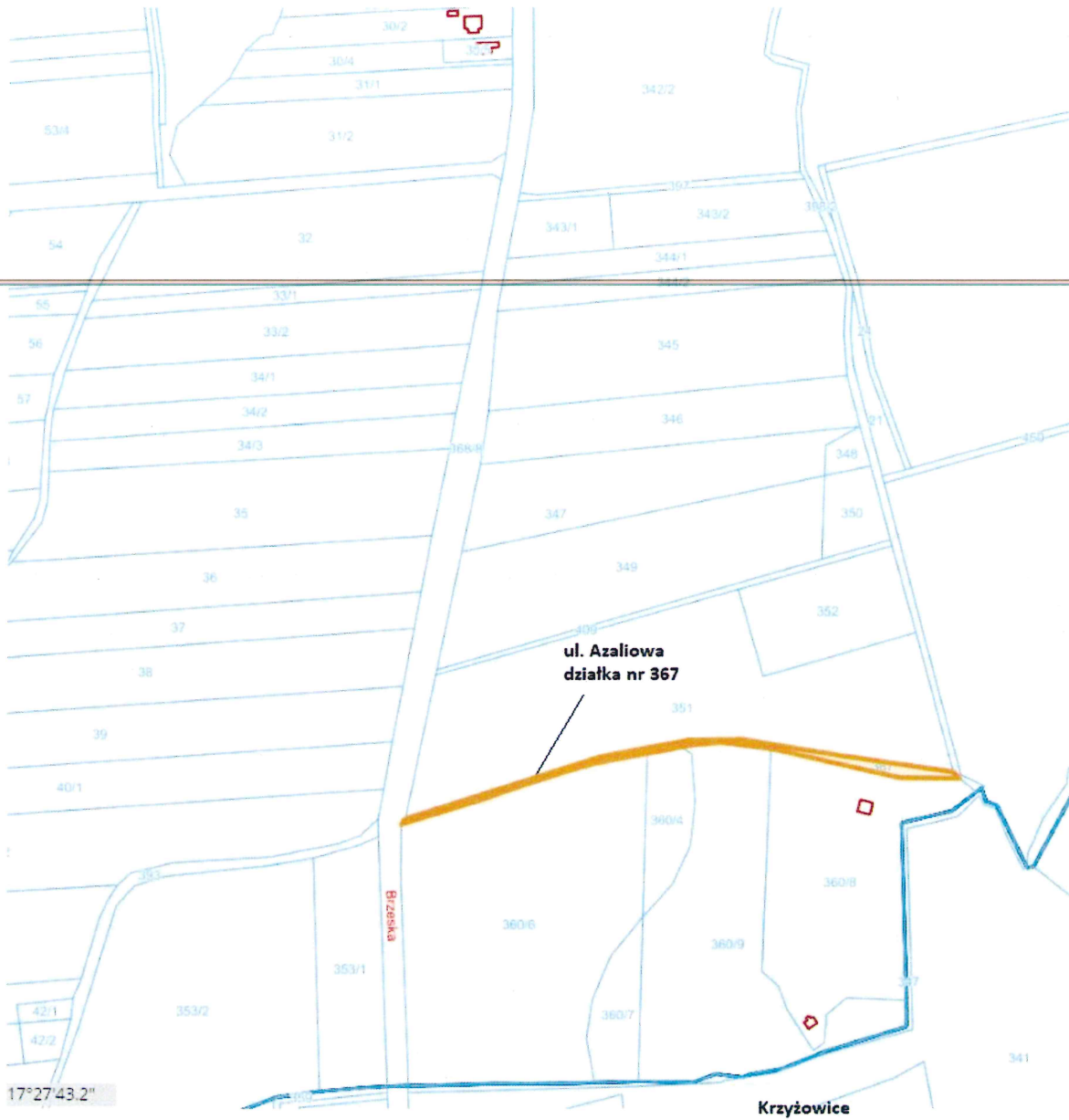
§ 5. Uchwała wchodzi w życie po upływie 14 dni od dnia jej ogłoszenia w Dzienniku Urzędowym Województwa Opolskiego.

WÓJT
Andrzej Pulit

Bogusław Dziadkiewicz

radca prawny
OP-821/2007

Załącznik nr 2
do uchwały
Rady Gminy Skarbimierz
z dnia



Uzasadnienie

Na podstawie art. 18 ust. 2 pkt 13 ustawy z dnia 8 marca 1990 r. o samorządzie gminnym (j.t. Dz. U. 2023 poz. 40) do szczególnej właściwości Rady Gminy należy podejmowanie uchwał w sprawach nazwy ulicy i placów.

Uchwałą Rady Gminy Skarbimierz Nr XXI/163/2021 z dnia 25 marca 2021r. (ogłoszoną w Dzienniku Urzędowym Województwa Opolskiego z dnia 19 kwietnia 2021r. poz. 1113) z w sprawie uchwalenia miejscowego planu zagospodarowania przestrzennego Gminy Skarbimierz, dla części terenów posiadających przeznaczenie o symbolu R – rolnictwo, w ramach przeznaczenia uzupełniającego ustalenia planu zagospodarowania dopuszczają lokalizowanie zabudowy zagrodowej.

Działki dla, których optuje się za nadaniem nazw ulic Polna i Azaliowa zlokalizowane są w otoczeniu gruntów rolniczych, na których powstały budynki mieszkalne jednorodzinne, dla których złożono wnioski o ustalenie numeru porządkowego. Lokalizacja nowych budynków, poza zwartą zabudową w tym przypadku niesie za sobą konieczność nadania nazw ulic.

Do urzędu wpłynął również wniosek, złożony przez Koło Łowieckie „Leśnik”, dotyczący ustalenia numeru porządkowego dla istniejącego budynku – domku myśliwskiego.